



**FMAC**  
ENGENHARIA

HYPE | APARTMENTS

P I N H E I R O  
G U I M A R Ã E S

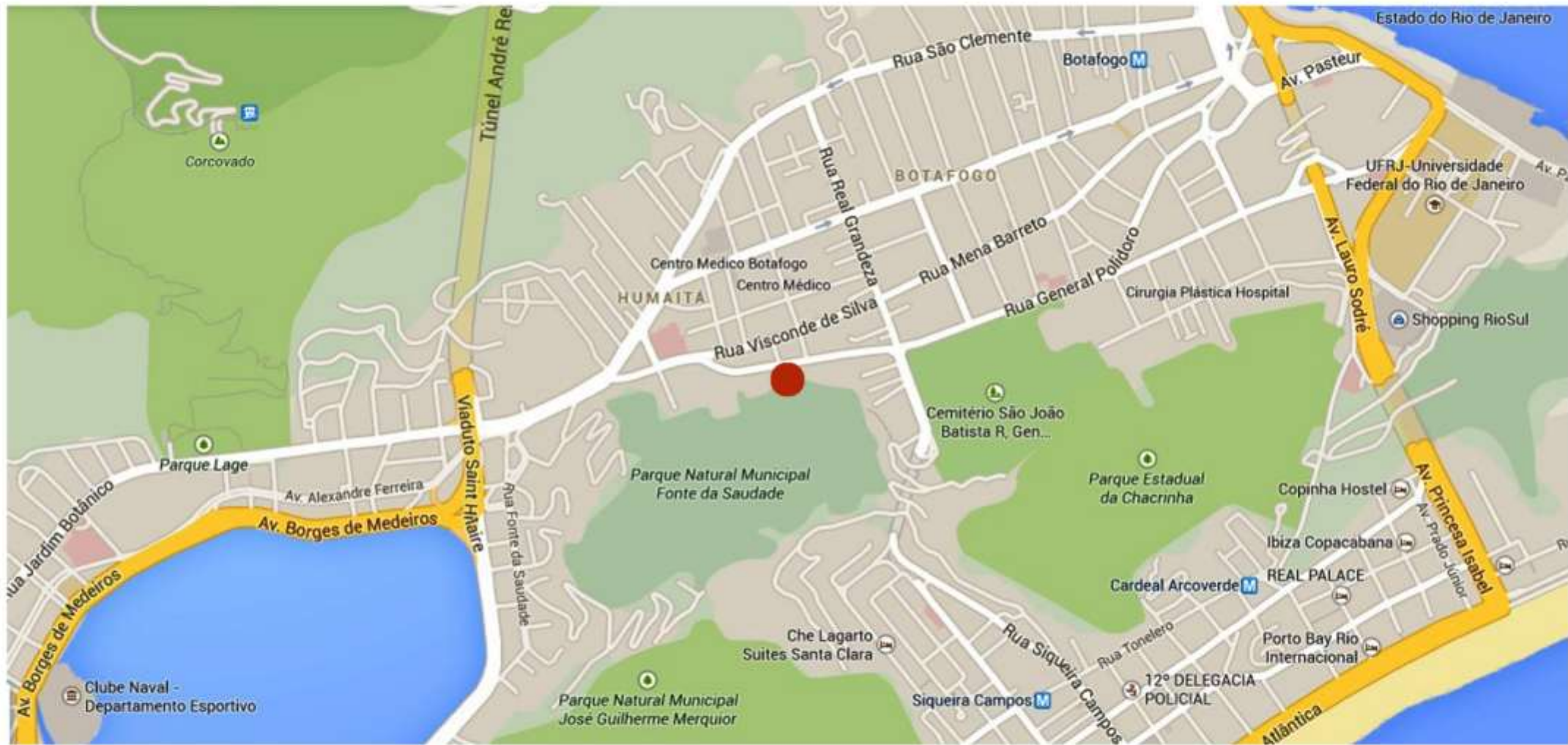
75

H Y P E | A P A R T M E N T S



ONDE  
O HYPE  
E O ZEN  
SE ENCONTRAM  
COM VOCÊ.

Fachada Pinheiro Guimarães 75



RUA PINHEIRO GUIMARÃES, 75. BOTAFOGO



UM EMPREENDIMENTO COM UMA VISTA DESLUMBRANTE PARA O CRISTO,  
COM UMA PARQUE NATURAL COMO JARDIM.

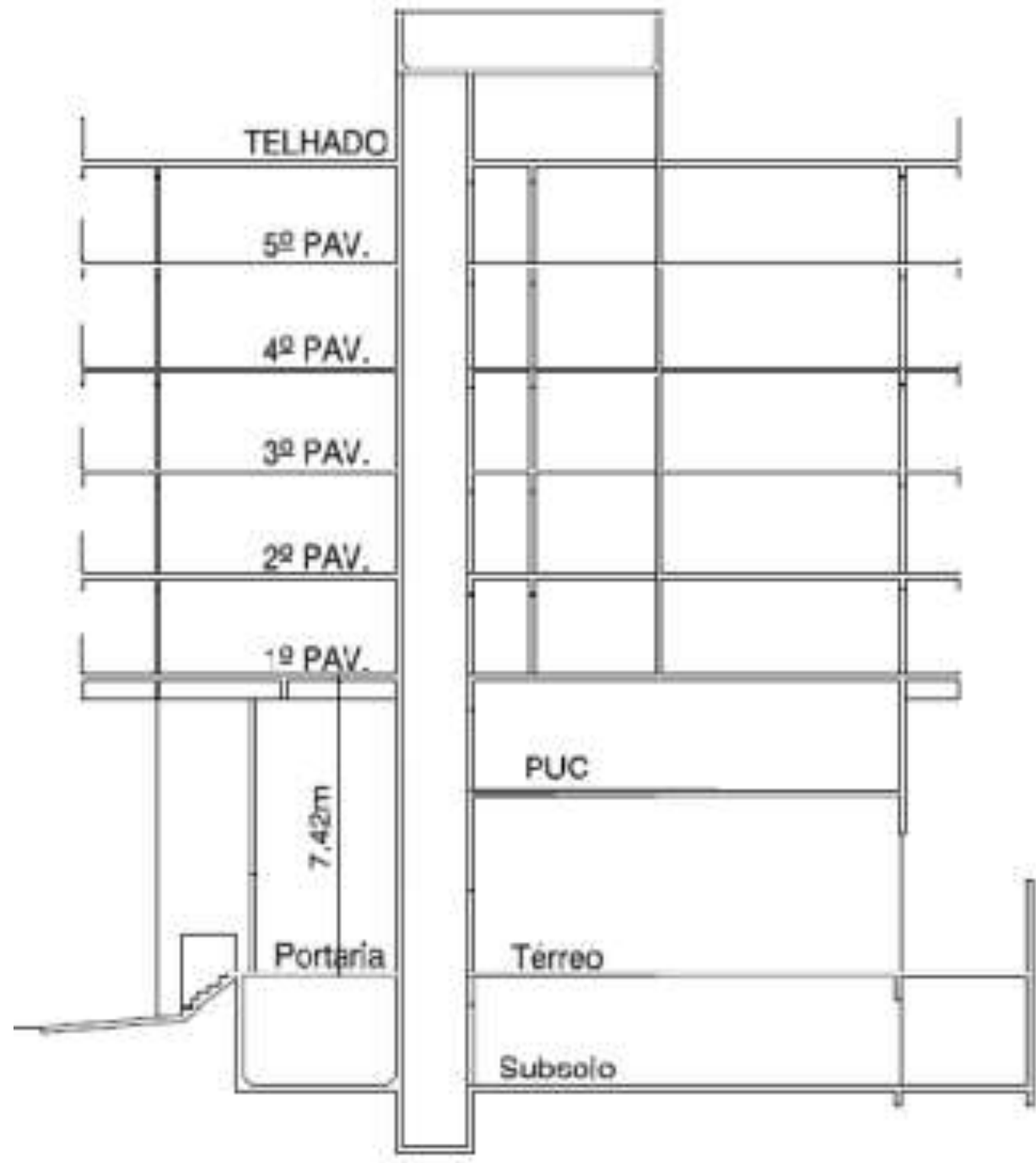
## Ficha Técnica Pinheiro Guimarães 75



- **Endereço** : Rua Pinheiro Guimarães 75 – Botafogo – Rio de Janeiro.
- **Empreendimento** : Apartamentos de 3 e 4 quartos com opção de plantas customizadas.
- **Área do Terreno** : 685,35 m<sup>2</sup>
- **Número Total de Unidades** : 20
- **Número de Torres** : 1
- **Vagas** : 1, 2 ou 3 por unidade (Total 34 Vagas)
- **Elevadores por Torres** : 2
- **Pavimentos** : Subsolo + Térreo + PUC + 5 Pavimentos
- **Unidades por Pavimento** : 4
- **Metragens** : 104,50 m<sup>2</sup> a 130,25 m<sup>2</sup>
- **Tipologia** :
  - Colunas 02/03 – STANDARD: 4 quartos (1 suíte + 1 qto reversível)+ WC;  
HYPE 1: 3 quartos (1 suíte) + WC + lavabo; HYPE 2: 2 quartos (2 suíte) + WC + Lavabo
  - Colunas 01/04 – STANDARD: 3 quartos ( 1 suíte + 1 qto reversível) + WC;  
HYPE 1: 3 quartos (2 suítes) + lavabo; HYPE 2 : 2 quartos (2 suítes) + WC+ Lavabo
- **Área de Lazer** :
  - Piscina Indoor Aquecida, Sauna Interligada a Piscina, SPA com Sala de Massagem, Fitness, Cinema, Brinquedoteca, Espaço Teen, Lounge com Cozinha Gourmet, Adega, Sala com Mesa Oficial de Sinuca, Bicletário, Foyer.
- **Projeto de Arquitetura** : L.ARQ Arquitetura
- **Projeto Executivo / Fachada / Decoração** : Citté Arquitetura
- **Incorporação e Construção** : FMAC Engenharia



Rua Pinheiro Guimarães 75



Parque Natural Municipal  
Fonte da Saudade



Corte Esquemático



## MAIS QUE ÍTENS DE LAZER. ÍTENS DE SOFISTICAÇÃO.

- Piscina indoor aquecida
- Sauna interligada à piscina
- Spa com sala de massagem
- Fitness
- Cinema
- Brinquedoteca
- Espaço Teen
- Salão Gourmet
- Sala de Estar com Mesa de Bilhar
- Bicicletário
- Foyer
- 34 Vagas de Garagem



# Acesso Pinheiro Guimarães 75

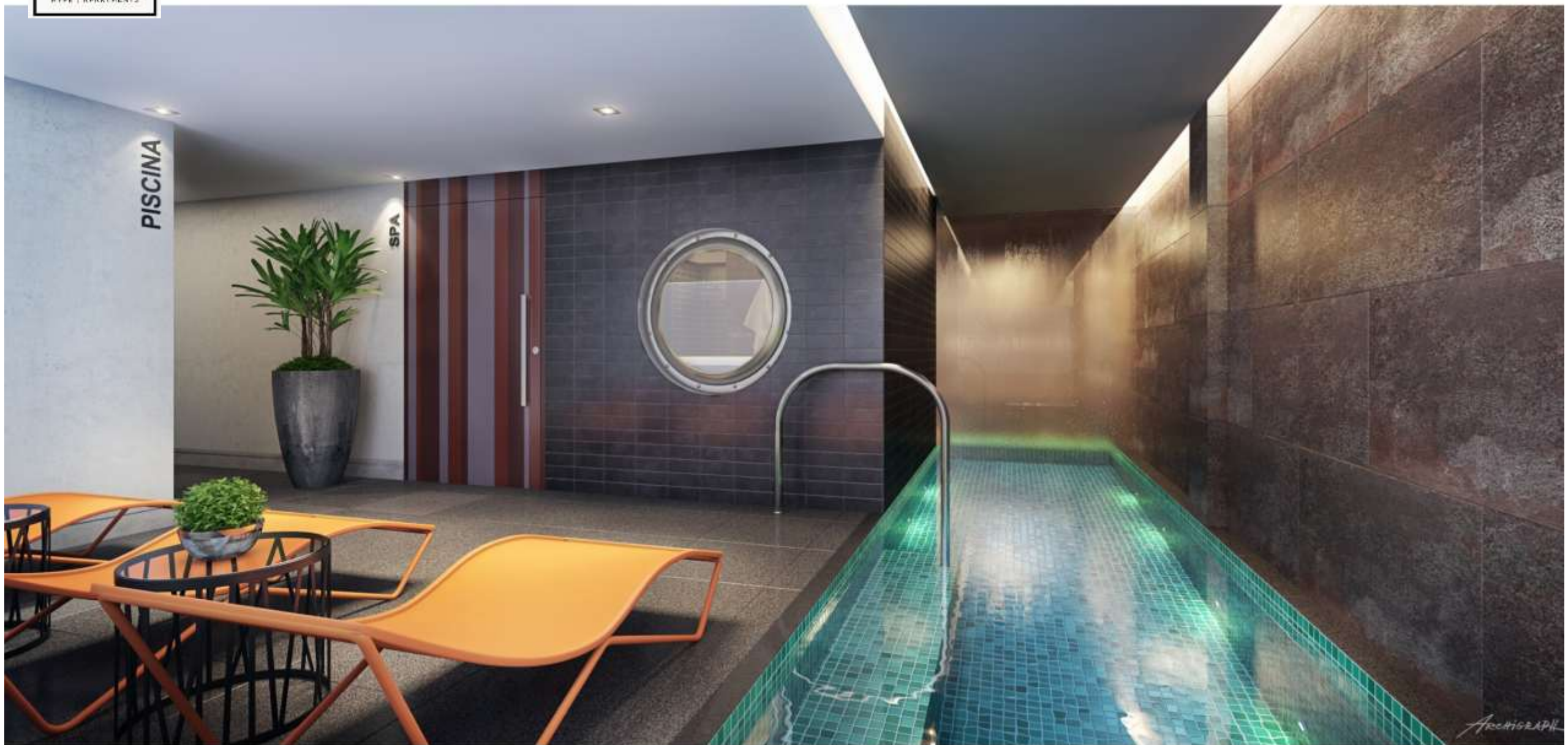




# Salão de Festas Pinheiro Guimarães 75







# SPA Pinheiro Guimarães 75



Cinema Pinheiro Guimarães 75



ARCHIGRAPH



Fitness Pinheiro Guimarães 75



# Brinquedoteca Pinheiro Guimarães 75



ARCHIGRAPH

Bicicletário Pinheiro Guimarães 75



PINHEIRO  
GUIMARÃES  
**75**  
HYPE | APARTMENTS



# Cozinha Pinheiro Guimarães 75





Sala HYPE Pinheiro Guimarães 75



PINHEIRO  
GUIMARÃES  
**75**  
HYPE | APARTMENTS

AcornGRAPH







## Confira as opções de plantas Hype. Porque para a FMAC, o bom gosto deve ser entendido de várias maneiras.

TIPOLOGIA :

### **COLUNA 02 e 03**

STANDARD: 4 quartos (1 suíte + 1 qto reversível) + WC

HYPE 1: 3 quartos (1 suíte) + WC + lavabo

HYPE 2: 2 quartos (2 suíte) + WC + Lavabo

### **COLUNA 01 e 04**

STANDARD: 3 quartos ( 1 suíte + 1 qto reversível) + WC

HYPE 1: 3 quartos (2 suítes) + lavabo

HYPE 2 : 2 quartos (2 suítes) + WC+ lavabo

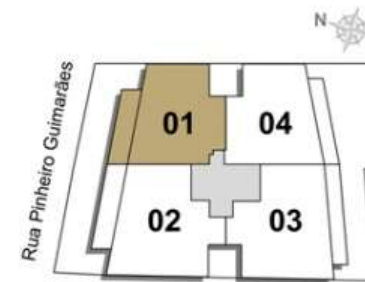
QUADRO DE ÁREAS	3QTOS+DEP 102 a 402 130,25m <sup>2</sup> 2 vagas
2QTOS+DEP 101 a 401 105,43m <sup>2</sup> 1 vaga	3QTOS+DEP 502 130,25m <sup>2</sup> 3 vagas
2QTOS+DEP 501 105,43m <sup>2</sup> 2 vagas	2QTOS+DEP 104 a 304 104,50m <sup>2</sup> 1 vaga
3QTOS+DEP 103 a 503 124,27m <sup>2</sup> 2 vagas	2QTOS+DEP 404+504 104,50m <sup>2</sup> 2 vagas

Área do terreno: 685m<sup>2</sup> • Número total de unidades: 20 unidades • Número de elevadores: 2 • Número de unidades por pavimento: 4 • Número de pavimentos: subsolo + térreo + PUC + 5 pavimentos • Projeto de arquitetura: L.ARQ Arquitetura • Projeto executivo: CITÈ Arquitetura • Metragem : 104,50m<sup>2</sup> a 130,25m<sup>2</sup>

# PLANTA STANDARD



Área Privativa - 105,43m<sup>2</sup>

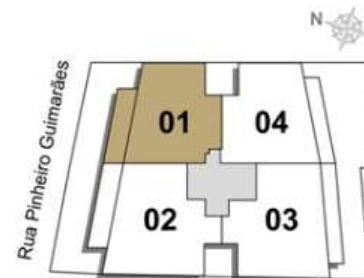


PINHEIRO  
GUIMARÃES  
**75**  
LUXE | APARTMENTS

# PLANTA HYPE 01

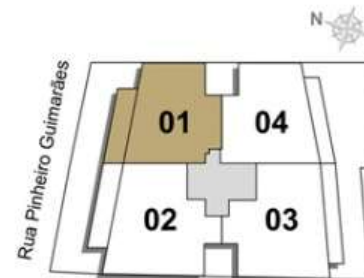


Área Privativa - 105,43m<sup>2</sup>



# PLANTA HYPE 02

Área Privativa - 105,43m<sup>2</sup>

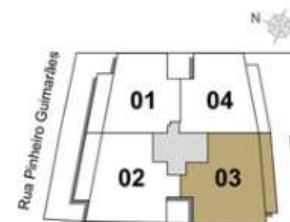


# PLANTA STANDARD



APARTAMENTO  
103 A 503

Área Privativa - 124,27m²



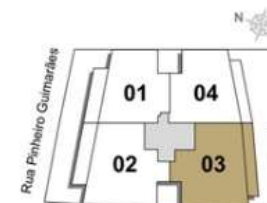


# PLANTA HYPE 02



APARTAMENTO  
103 A 503

Área Privativa - 124,27m<sup>2</sup>

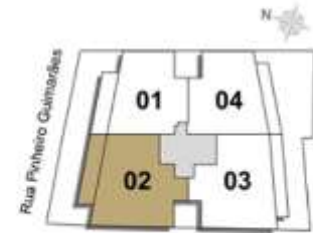


# PLANTA STANDARD



APARTAMENTO  
102 A 502

Área Privativa - 130,25m²



PINHEIRO  
GUIMARÃES  
**75**  
HYPER APARTMENTS

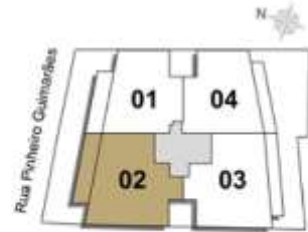


# PLANTA HYPE 01



APARTAMENTO  
102 A 502

Área Privativa - 130,25m<sup>2</sup>

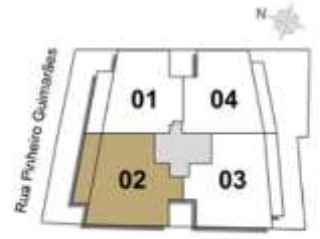


# PLANTA HYPE 02



APARTAMENTO  
102 A 502

Área Privativa - 130,25m²



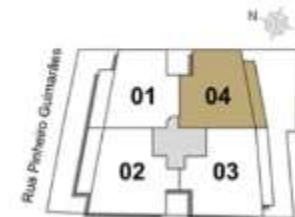
# PLANTA STANDARD



PINHEIRO  
GUIMARÃES  
**75**  
HYPER APARTMENTS

APARTAMENTO  
104 A 504

Área Privativa - 104,50m<sup>2</sup>

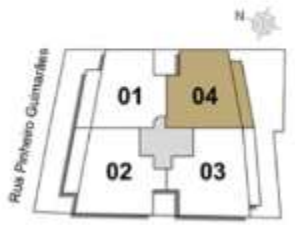


# PLANTA HYPE 01



## APARTAMENTO 104 A 504

Área Privativa - 104,50m<sup>2</sup>

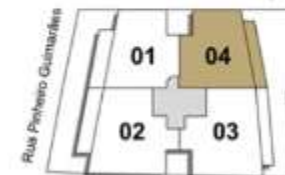


# PLANTA HYPE 02



## APARTAMENTO 104 A 504

Área Privativa - 104,50m<sup>2</sup>



PINHEIRO  
GUIMARÃES

75

HYPE | APARTMENTS

Incorporação e Construção

